

# /میانه\*



/ فضاهایی که نه مقصدند، نه صرفاً گذرگاه؛ بلکه لحظه‌هایی برای مکث، برای تنفس /  
/ برای پنهان شدن، دوباره پیدا شدن، و بودن.\*

در خانه‌ی «میانه»\* / ورود / تجربه‌ای تدریجی ست. از بیرون به درون / از سنگینی به سبکی / از صراحت به خلوت.

ورودی‌ها کنترل شده‌اند، اما نه با سخت‌گیری / بلکه با نرمی دیواری خمیده که چون رقصی شاعرانه، هم می‌پوشاند، هم دعوت می‌کند تا در نقطه‌ی ورود، آتش\* بنشینند / نه صرفاً برای گرما، که برای مرکزیت. آتشی که نگاه را می‌کشد، حضور را متمرکز می‌کند، و معمارانه، گفت‌وگو را می‌سازد.

چهار باغ\* را از مرکز هندسی پلان بیرون کشیدیم، و در گوشه‌ای نشان‌دیم که به کل پروژه خدمت کند / میان‌باغی خاموش اما زنده، که با اتاق‌ها، آشپزخانه، ناهارخوری و نشیمن / گفت‌وگویی سبز دارد.

در دل دیواری آجری / درختی آرام و استوار سربرآورده است / نه فقط گیاه، بلکه استعاره‌ای از امید / امیدی\* که از درون سختی، راهش را به بیرون باز کرده، و در محوریّت خانه نشسته است / برای نفس کشیدن، برای زنده بودن.

آشپزخانه دوباره است / بخشی برای کار، بخشی برای حضور. یک مطبخ خصوصی / و فضایی بازتر که سالن و تراس را در آغوش می‌کشد، تا حجم ادراک‌شده از خانه بزرگ‌تر شود / بی‌آنکه به مساحت افزوده شود.

اینجا راهرویی وجود ندارد / همه‌ی فضاها چندکاره‌اند. میان‌فضا\* های کوچک زندگی‌اند / جایی برای بازی، تمرکز، مکالمه، یا تنها نشستن. هر اتاق، یک واحد مستقل است، با سرویسی خصوصی، درخور لایف‌استایل جدید. نور در این خانه، فقط روشنایی نیست / از چراغ‌هایی با شیشه‌های خام می‌تابد که نه پنهان، نه صریح‌اند بلکه نور را همچون سایه‌رقصی بر دیوارها می‌پراکنند؛ رقصی شاعرانه / ناپایدار و زنده .

در پس این ساختار فضایی، پاسخ‌هایی دقیق به واقعیت پروژه نهفته است: حل چالش کروه‌های زیاد / یکپارچه‌سازی توده‌گذاری / توجه به محدودیت‌های تأسیساتی / و جزئیاتی کاملاً اجرایی، تا «میانه»\* یک واحد قابل ساخت، هم اقتصادی، و هم پاسخی واقعی به تقاضای بازار منطقه باشد .

زبان پروژه، ترکیبی است از سنت و مدرنیته / تلفیقی نه سطحی، که ریشه‌دار. جایی که دیوار سفید و منحنی / از دل آجر قدیم برخاسته است؛ نه تقلید / نه انکار / بلکه تعامل.

///////// و اما در میانه‌ی این خانه\*

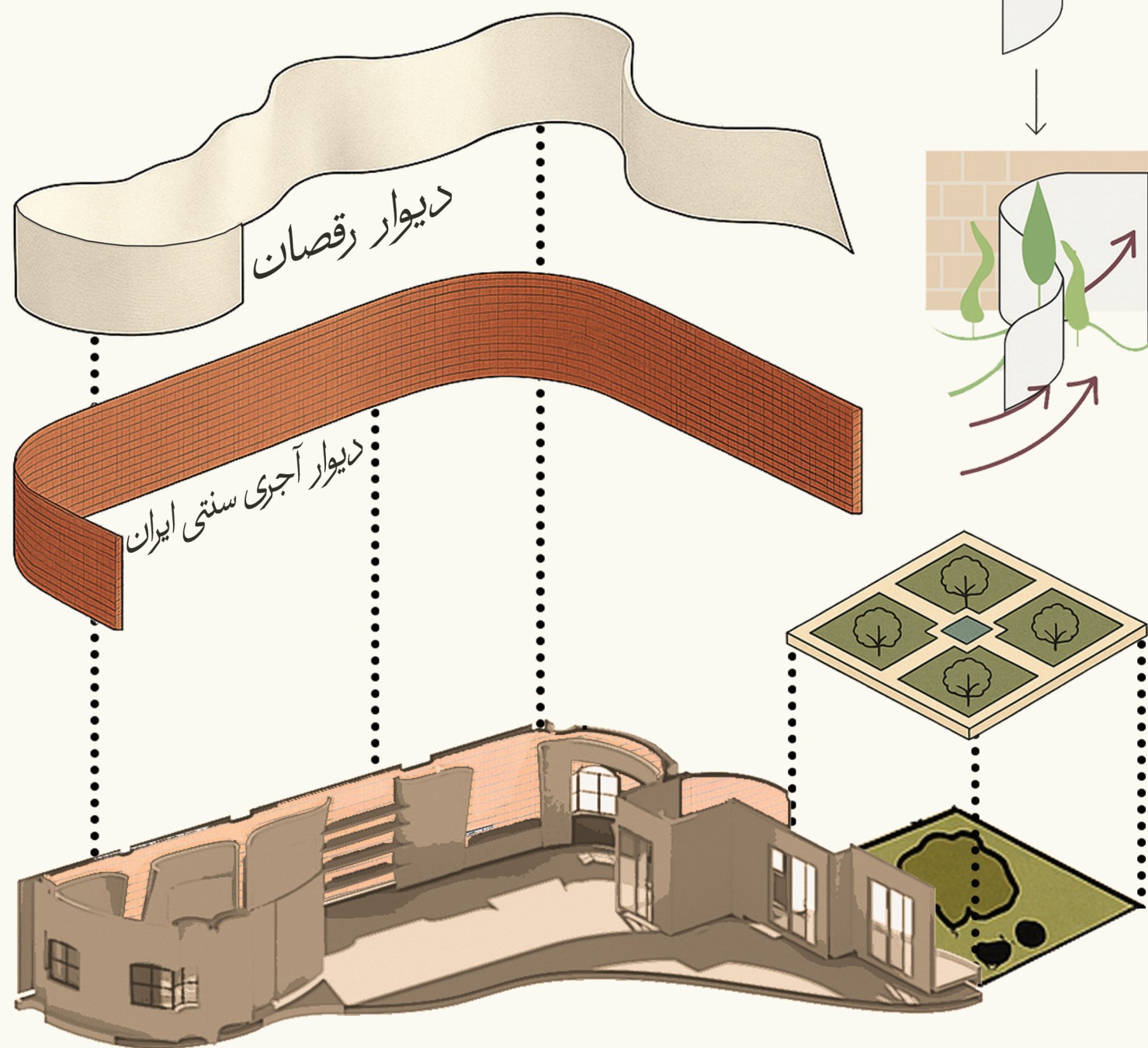
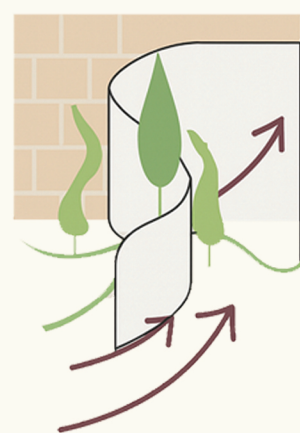
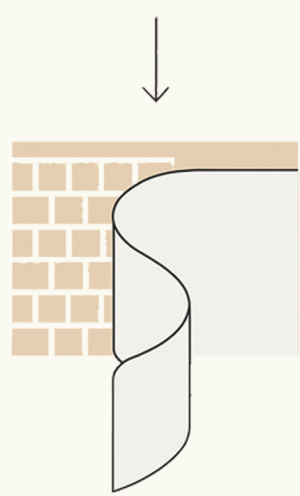
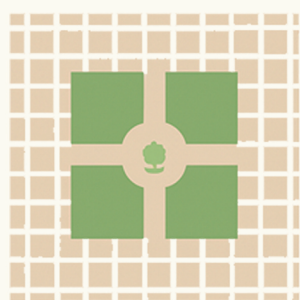
دختری با دامنی چین‌دار و سفید / در سکوت می‌رقصد / در سنت ادغام می‌شود / به خمیدگی دیوار هویت می‌بخشد، و زنانه / در میانه‌ی زندگی / آزادی را نه بر زبان / که بر کالبد خانه نقش می‌زند.

به احترام تمام دختران این سرزمین\* /

/رقصی چنین میانه‌ی میدانم آرزوست / "مولانا"

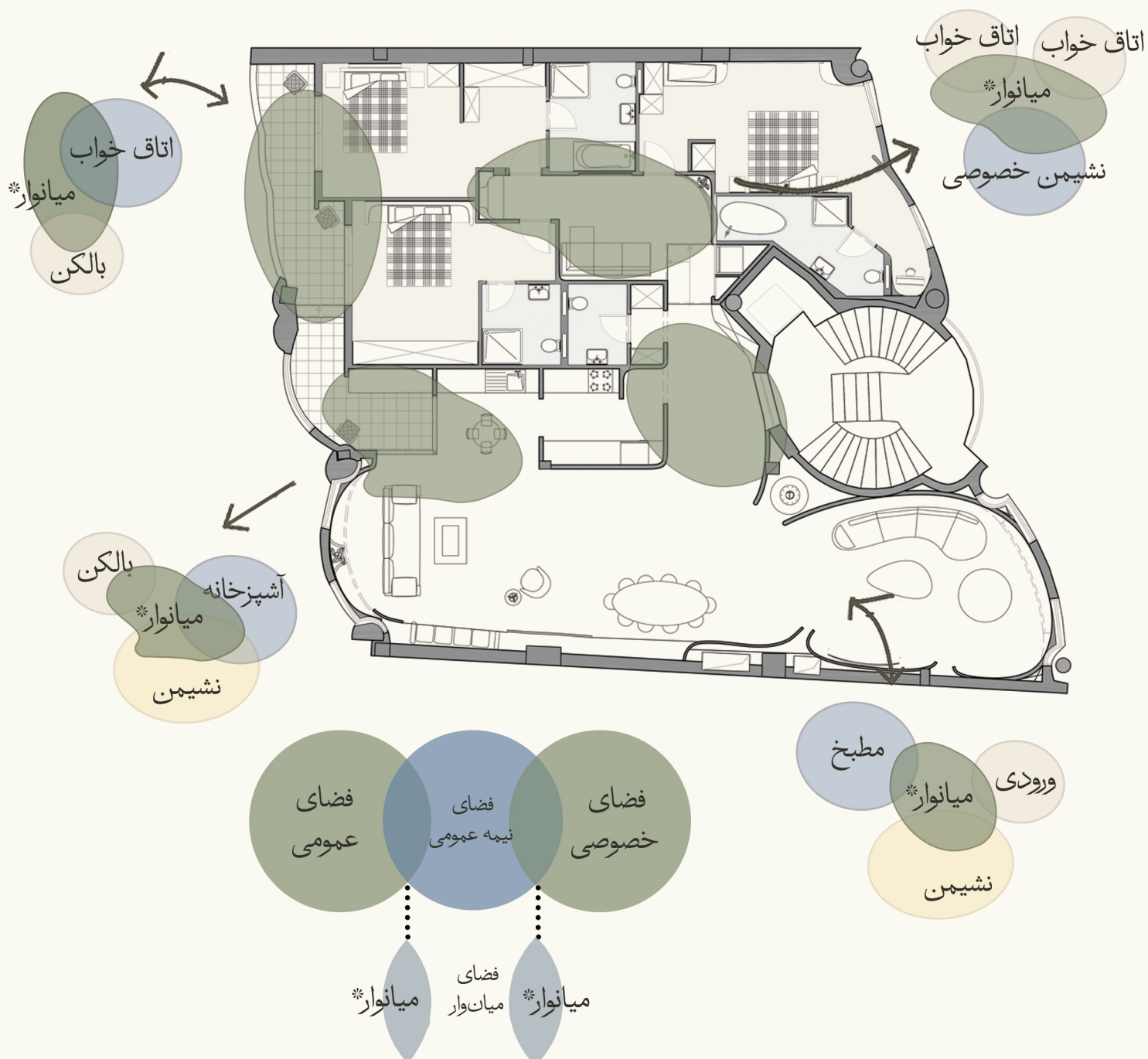


## /خوانشی معاصر از «میان‌وارها»\* / در معماری ایرانی



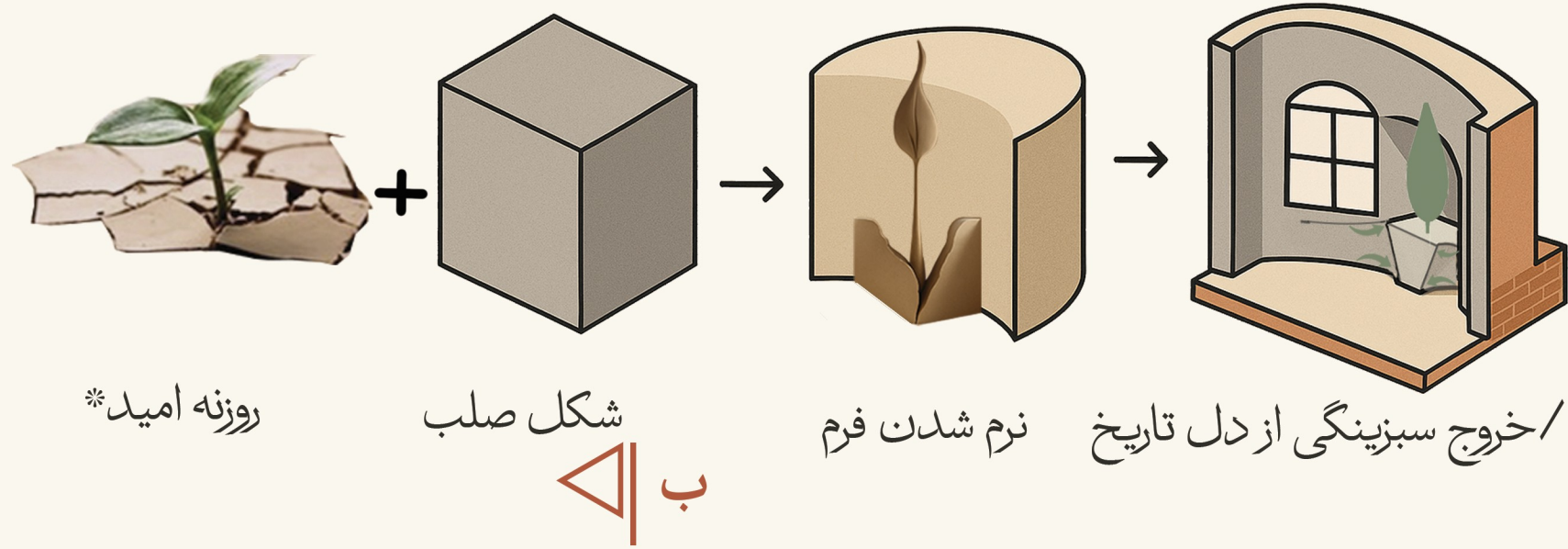
/تراس الهام گرفته شده از چهار باغ\*

## /فضاهای میان‌وار\*

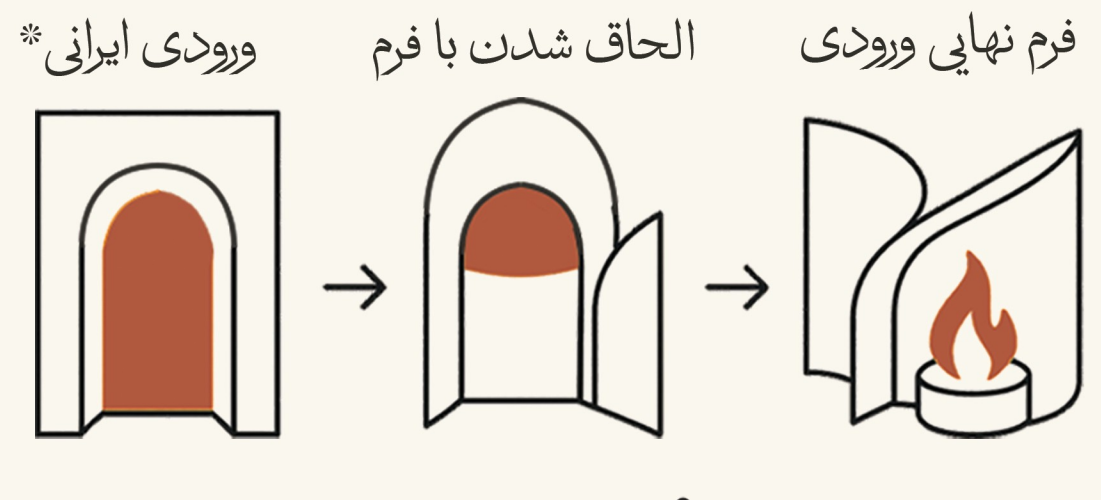
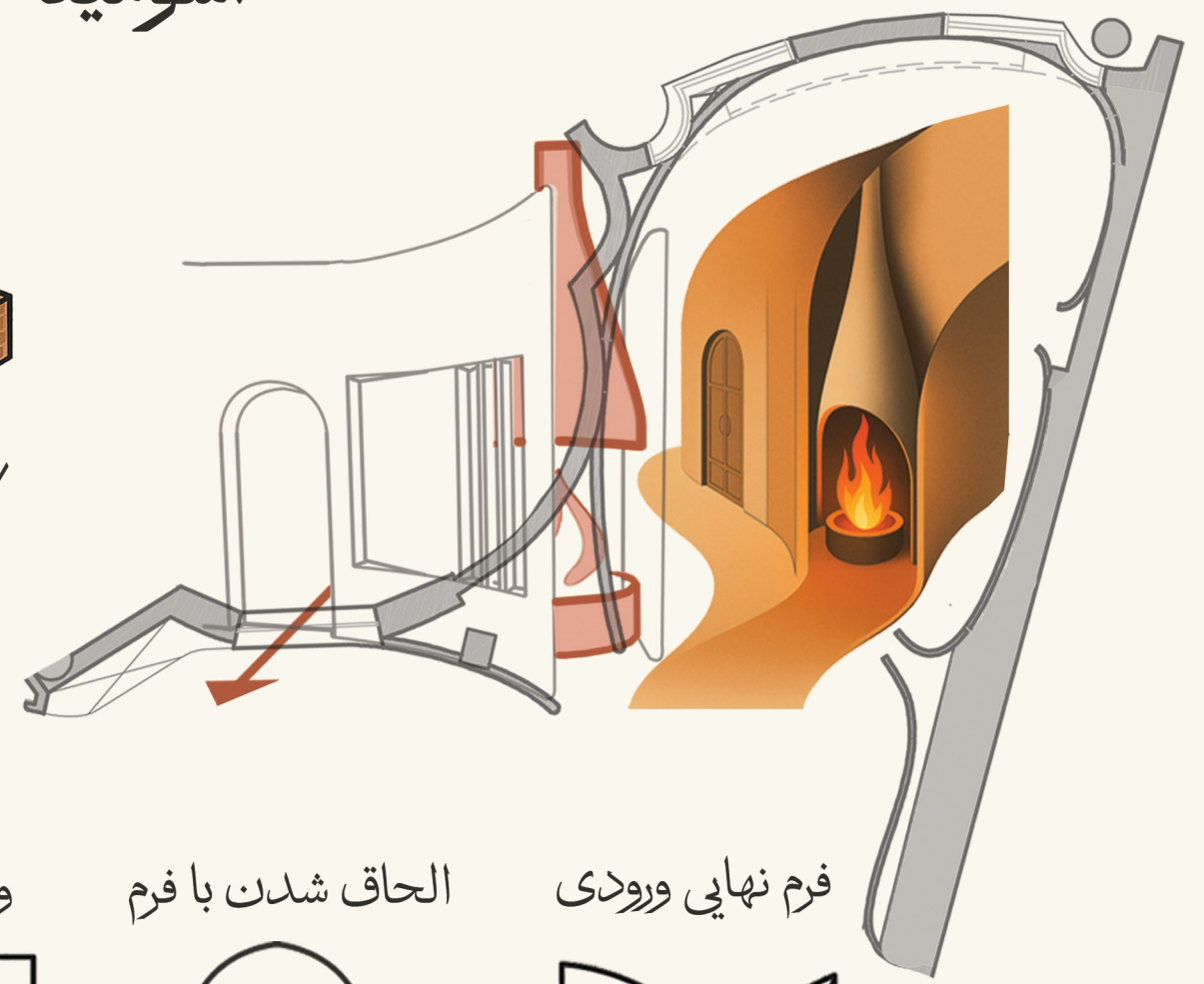




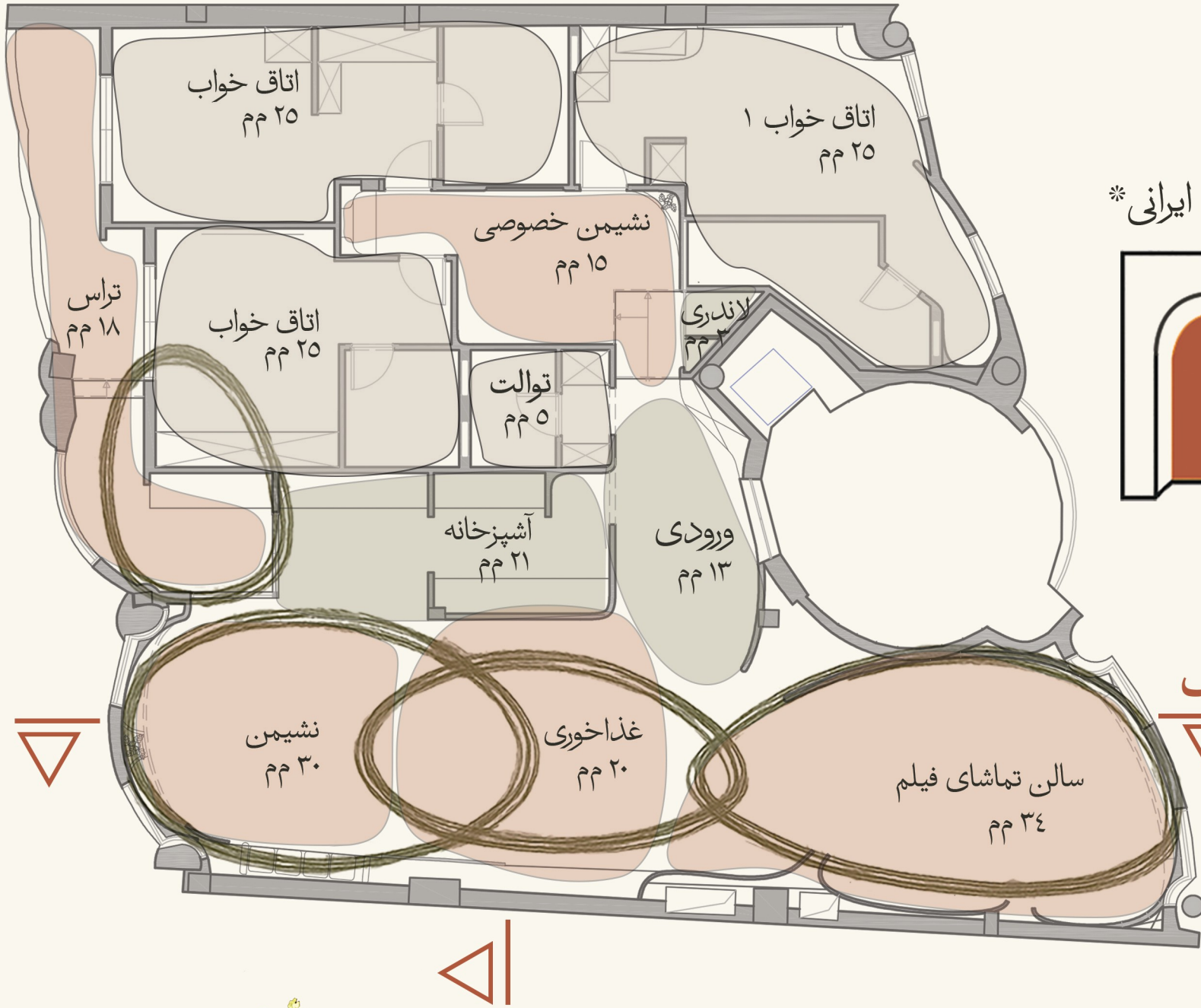
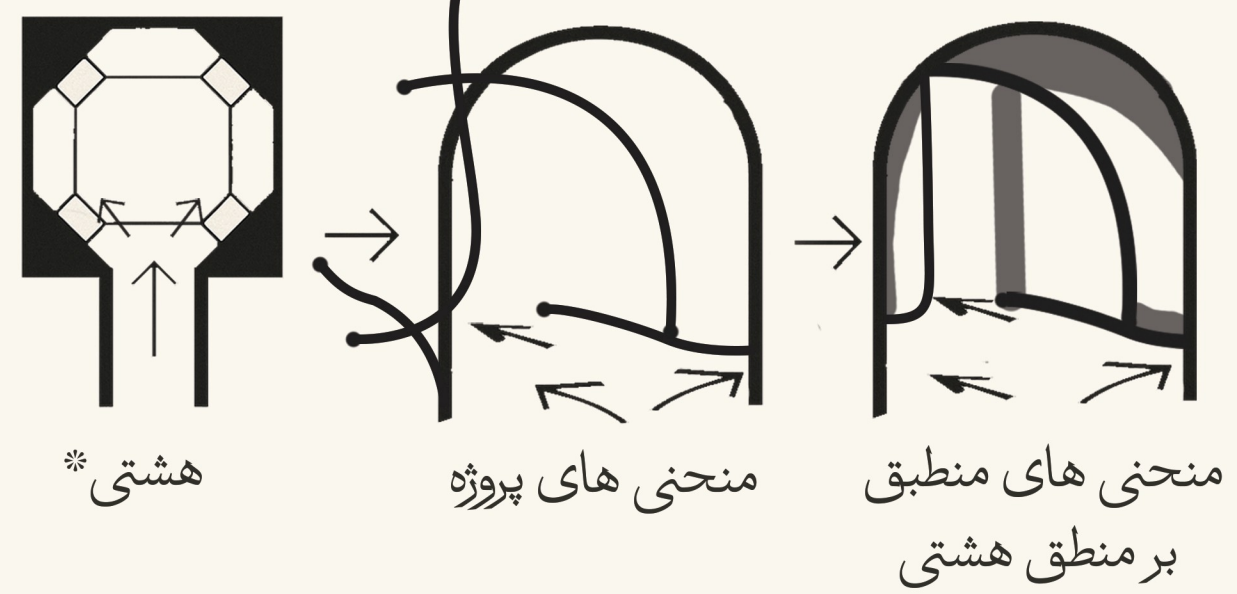
## درخت امید\*



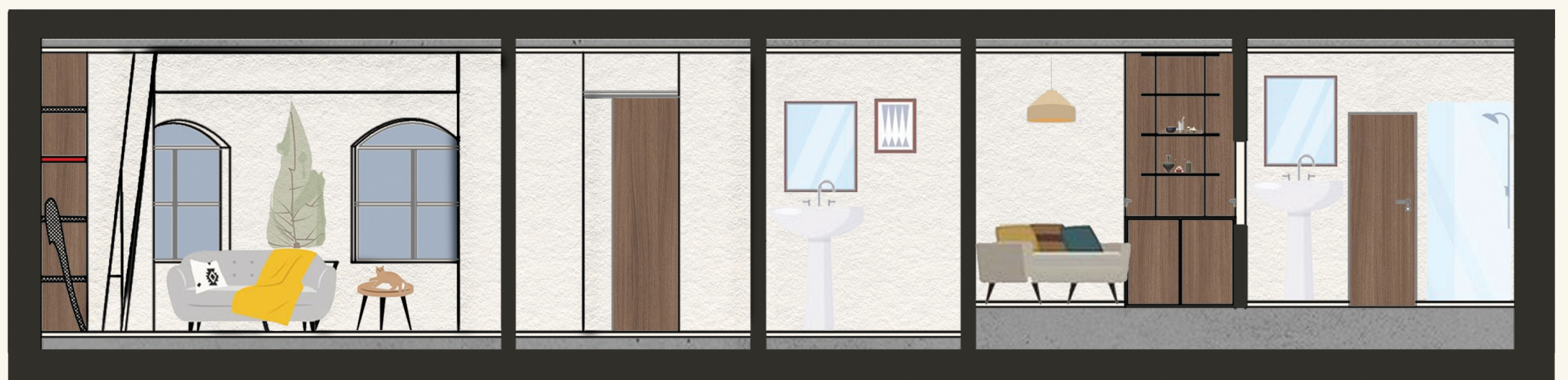
## اشومینه\*



## هشتی\*

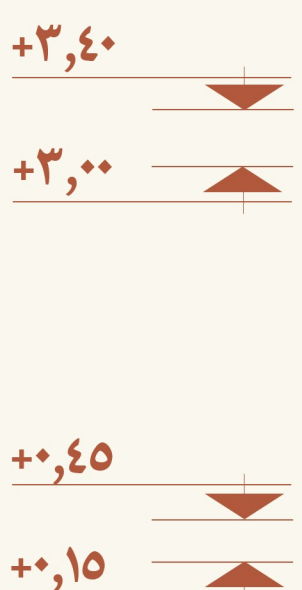


## آشپزخانه\*

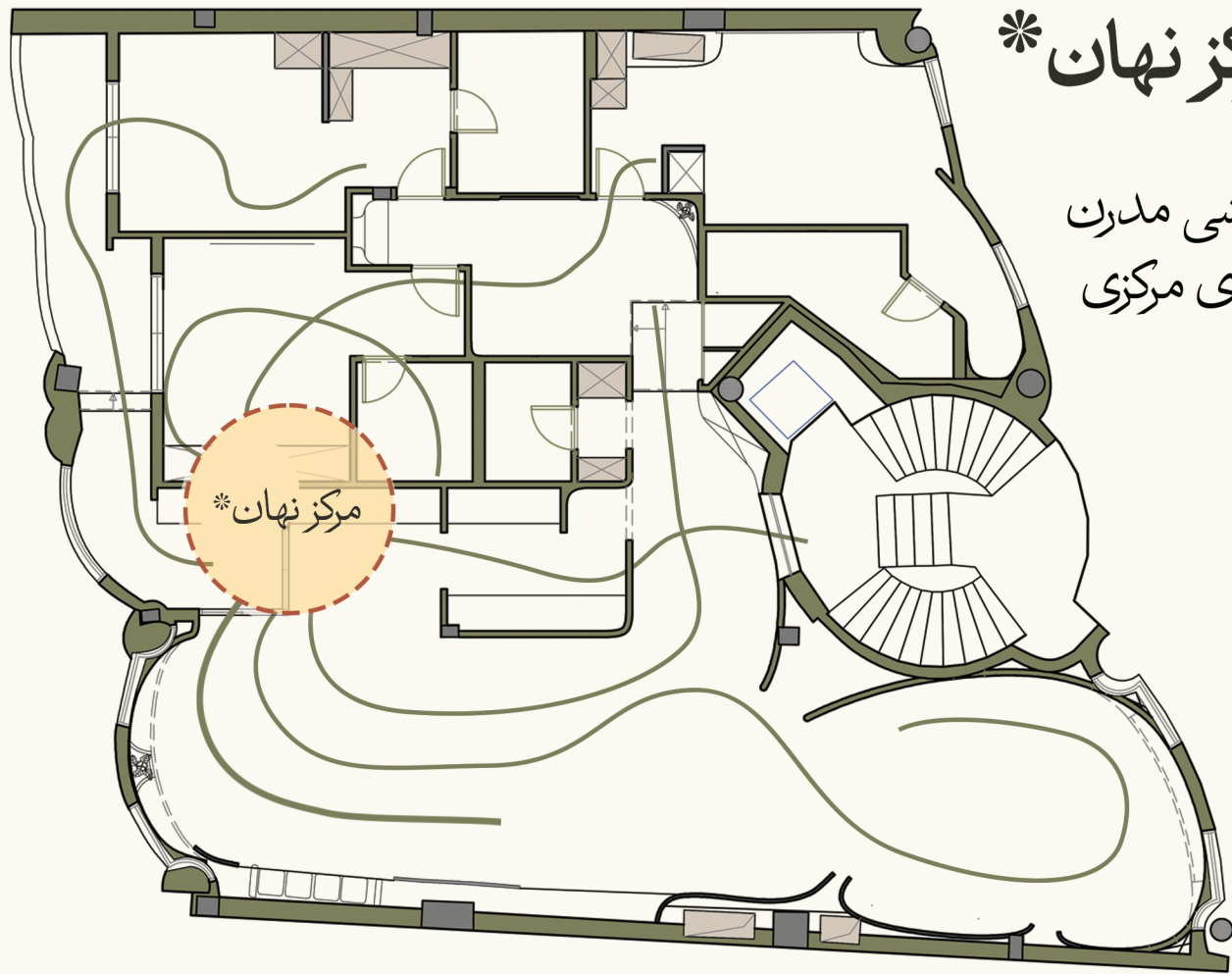
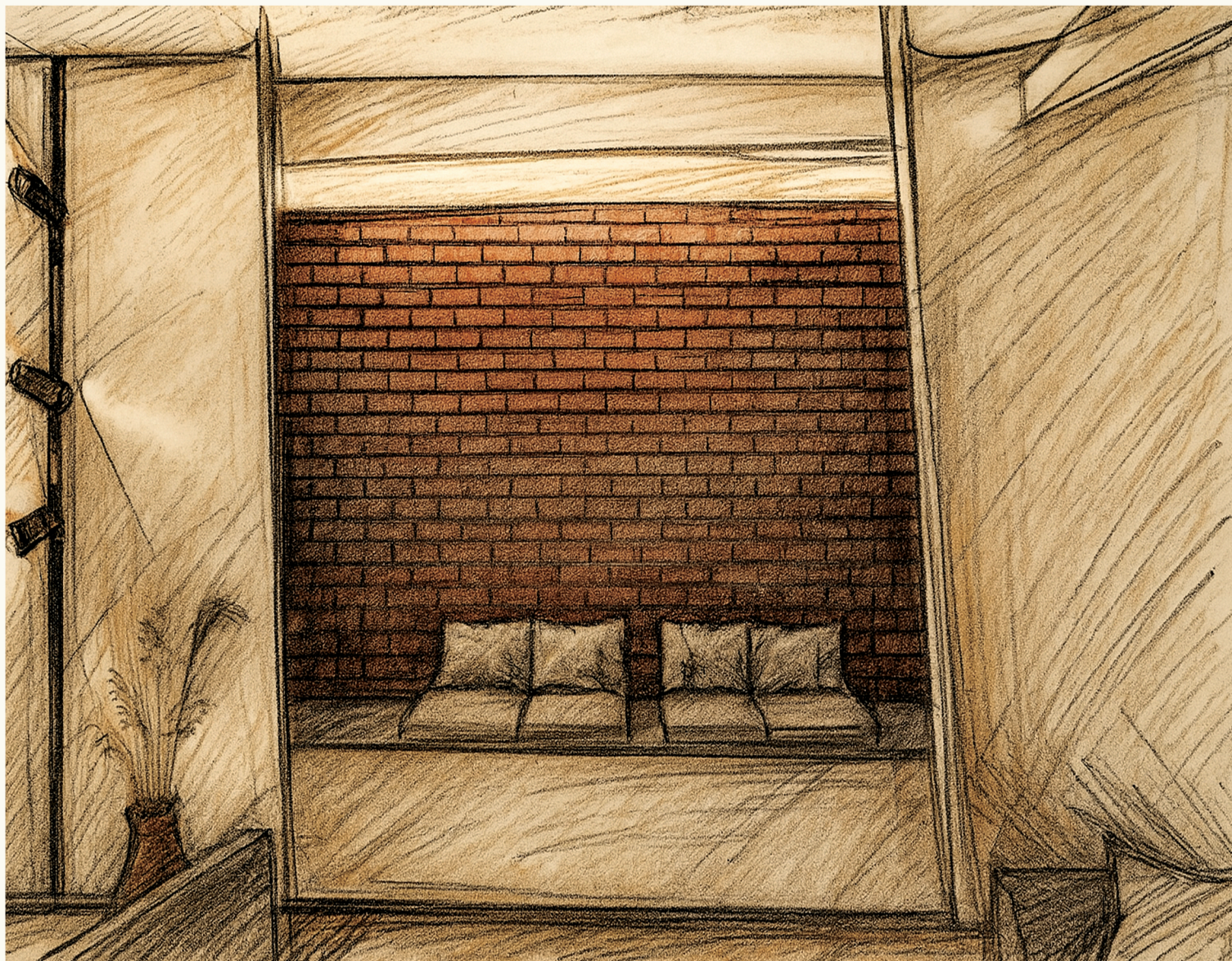


## برش ب

## برش الف





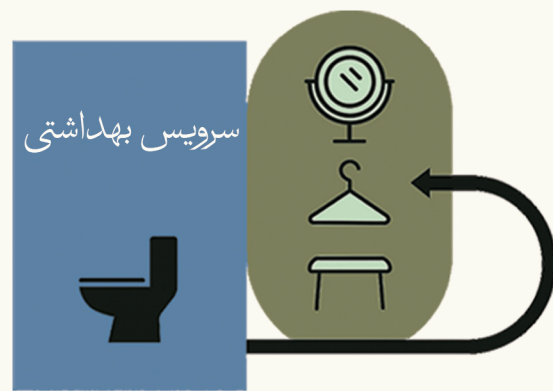


/مرکز نهان\*

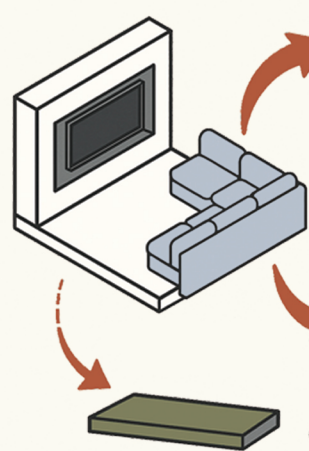
/خواشی مدرن  
از فضای مرکزی

/میان\* فضای آراستگی

/تابلو حس و حال



/نشیمن خصوصی



بازی

مطالعه

ورزش

میان فضای منعطف



/ترکیب رنگ مصالح

ترکیب رنگ بصری/



فضای عمومی

فضای نیمه عمومی

فضای خصوصی

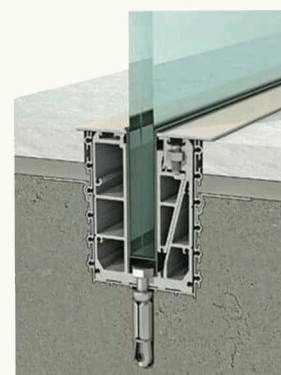
مسیر حرکتی فضای خصوصی

مسیر حرکتی فضای عمومی

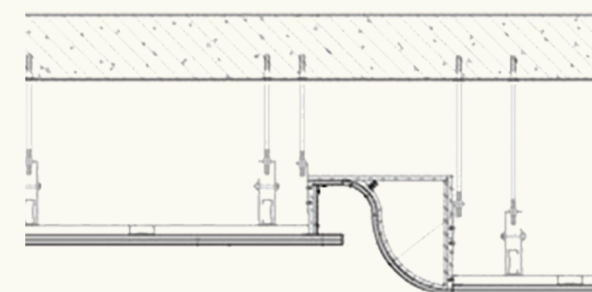
/برنامه\* زمان بندی

برنامه زمان بندی کامل پروژه برای ۶ ماه  
ضمیمه مذاکره پروژه شده است. تمام جزئیات اجرایی  
در فایل لحاظ گردیده.

/جزئیات اجرایی



پروفیل  
دیوار پشت تخت



سقف کلاب

مهر	شهر یوز	مرداد
هفته	شش ماه	سه ماه
بزرگداشت	ماه	بزرگداشت
تهیه پلان مفهومی با چارچوبی جدید فضاهای		
ترسیم پلان وضع موجود بر اساس برداشت		
تهیه لیست متعلقات کلیدی پروژه		
پوشش پلاستیکی/پارچه ای برای عدم آسیب		
دانه بندی و چیدمان مصالح		
تخریب سقف کاذب موجود		
تخلیه به ویندوز انتقال به محل مجاز		
چندمیلی دقیق خروجی های آب گرم، سرد، فاضلاب		
جوش و نصب توله آب سرد		
تست تست تا آب بندی اولیه		
TV wall نصب فنی کلیه ها و باکس داخلی		
تست کلیه کلیه ها با مونتیز		
توله آب سینک و ماشین ظرفشویی		
پرستر و فرامتر		
از نظری		



